

Sommaire d'un projet d'augmentation réalisé en 2013 ; villa par architecte, Cailler à CH-1299 Crans, Vaud.

Telephone/Fax :
+41 (0) 22 366 02 48
Mobile : +41(0)78 8901291
Email :
alan.bird@bluewin.ch
Website:
www.alanbird.com



Route de Chésereux 63
CH-1276 Gingins
Switzerland

Projet Sommaire – augmentation d'une villa au bord du lac



augmentation sur 2 niveaux y compris y compris *terrasse virtuel* donnant sur Lac Léman.

Projet: Augmentation d'une Villa célèbre d'Architecte, Cailler datant des 1960s aux pieds du Lac Léman sur 2 niveaux y compris 84m² terrasse en ardoise naturelle et sa balustrade en verre ; chauffage « pellets » y compris réserve enterrée ; rénovation intérieur partout.

Clients : Propriétaires privés

Situation : CH-1299 Crans (près de Nyon), Vaud.

Résumé : Réalisé d'un studio de musique « rock » ; nouveau Appartement RC 90m² Ayant 2 Salles à coucher neuves.

Appartement RC 90m² ayant 2 Salles à coucher, Cuisine, Séjour avec portes-fenêtres, isolation thermique et phonique ; fenêtres « accordéon » sur Terrasse (en deck) . Changement de chauffage mazout d'un en « pellets » ; y compris couve enterrée ; ventilation ; étanchéité ; sols en bois massif, partout ; travaux de terrassement et services au jardin aussi gabions en gravillons pour protéger la plage privée. Terrasse élevée de 84m² réalisée en pierre naturel (importée par les

Architecte : Sekkiou Architectes, Nyon

Investissement : CHF1,300,000 HT

Equipe des Artisans : 10 entreprises

Rôle personnel : Représentant de Client parmi l'Architecte, Gérant de Travaux et les entreprises ; « quality-control » ; « oreilles et yeux » pour ces Clients. Membres de mon personnel réseau professionnel engagé pour achever carrelage spéciale de la terrasse !

Clients de la carrière, en Chine) ; balustrades en verre ayant vue spectaculaire sur Lac Léman et le Mont Blanc.

Points forts : mauvaise qualité d'argile comme soutien ; isolation thermique par l'extérieure ; expertise souterrain de canalisations âgé par appareil étanche ; tempête impressionnante pendant ces travaux y compris chute de plusieurs arbres âgées sans avoir endommagé la maison, *miraculeusement...* Réaménagement du

Sommaire d'un projet d'augmentation réalisé en 2013 ; villa par architecte, Cailler à CH-1299 Crans, Vaud.

jardin, partout y compris haies ; pelouses ; « parking » et chemin d'accès et services,

par l'entreprise « Evergreen », CH-1276 Gingins.



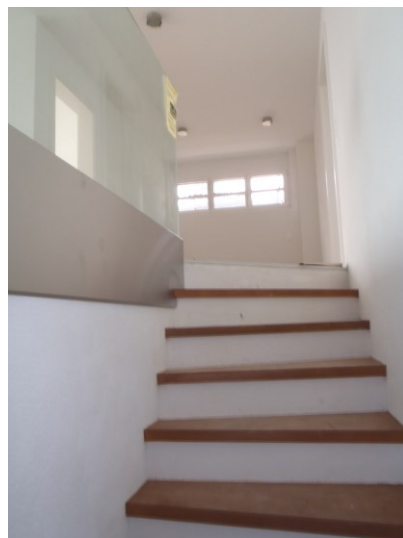
Cuisine, toute neuve.



Portes-fenêtres spéciales sur terrasse à la plage privée



Séjour, accès à l'extérieure et sous-sol studio « rock » et l'isolation phonique spéciale.



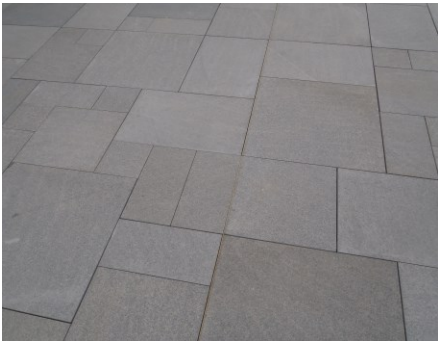
Sommaire d'un projet d'augmentation réalisé en 2013 ; villa par architecte, Cailler à CH-1299 Crans, Vaud.



Décorations harmonisées partout l'appartement neuf.



Attention aux détails d'étanchéité et d'isolation thermique !



Terrasse en pierre naturelle de la Chine importée depuis une gravière privée – grâce à la créativité des Clients ! Travaux par Carreleur Emin Morina, 1276 Gingins.

Alan F Bird MBA MRICS MCMl

Alan F Bird Consulting – Consultant Chartered Surveyor/Expert en Immobilier Rte. de Chéserey 63 CH-1276 Gingins, Suisse
Tél: +41 (0)22 366 02 48 Fax : +41 (0)22 366 02 48 Portable : 078 890 12 91 Mail alan.bird@bluewin.ch



RICS

The mark of
property professionalism worldwide